

# التهاب الكبد الوبائي ب

## Hepatitis B



biolab  
مختبر بيولاب الطبي





## ما هو التهاب الكبد الوبائي ب؟

الكبد الوبائي هو التهاب وتضخم في الكبد و يحدث في الغالب من التهاب فيروسى. و هناك سبعة انواع من الكبد الوبائي ( ا، ب، ج، د، هـ، و، ز).

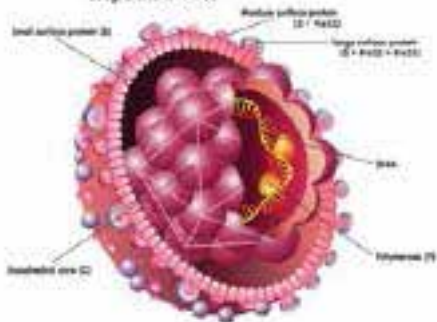
### التهاب الكبد الوبائي ب

ان التهاب الكبد الوبائي ب منتشر عالمياً حيث انه تسجلت أكثر من 257 مليون اصابه في العالم. هؤلاء المصابون على المدى الطويل هم أكثر عرضه لتهاب الكبد المزمن و تليف أو سرطان الكبد.

ينتقل الفيروس في أغلب الأحيان عن طريق تبادل سوائل الجسم مع الشخص المصاب.

و تشير التقديرات الى أن فيروس التهاب الكبد الوبائي ب يعدي 5-10 مرة أكثر من فيروس نقص المناعة البشرية.

Hepatitis B virus



## هل أنا مصاب بالتهاب الكبد (ب)؟

التهاب الكبد الوبائي ب يشبه التهاب الكبد الوبائي أ (قد تكون الأعراض خفيفة أو معدومة على الإطلاق)

• اليرقان (البشرة الصفراء وبياض العين)  
• فقدان الشهية فقدان الوزن البول الأصفر  
• الحامق والبراز الشاحب

• حكة الجلد

• ألم في البطن

• أعراض شبيهة بالإنفلونزا

• الغثيان والقوى والإسهال

من المرجح أن يسبب الالتهاب الكبدي الوبائي ب مرضًا مزمنًا طويل الأمد وضررًا دائمًا للكبد متعا، تليف الكبد و سرطان الكبد إذا لم يعالج.



- البواقي الموسيقية
- لا يمكن أن ينتشر فيروس الكبد الوبائي من خلال
- العطس، والسعال
- المعانقة
- التلوث القموي ببراز المريض



### طرق انتشار الكبد الوبائي بـ

- ممارسة الجنس بدون وقاية مع شخص مصاب
- استخدام معدات غير معقمة لتوشيم أو الحزب بالبر أو ثقب الجسم
- الأم للطفل، من خلال الرضاعة والكثر شيوفا أثناء الولادة (تحصين الطفل عند الولادة يمنع انتقال التهاب الكبد الوبائي ب)
- عن طريق نقل الدم الملوث

### اللعاب

لعاب ذوي التهاب الكبد ب يمكن أن تحتوي على الفيروس ولكن بتراكيز منخفضة جداً مقارنة مع الدم. حتى لعاب المريض المصاب يمكن أن ينقل الفيروس و كذلك اللدغة ممكن أن تؤدي إلى انتشار الفيروس. لا توجد تقارير عن إصابة الأشخاص بالتهاب الكبد الوبائي ب عن طريق التقبيل أو في استخدام

ما هي الفحوصات اللازمة للكشف عن التهاب الكبد الوبائي؟

Test	Normal Range/ Unit
1.Hepatitis B Surface Antigen	Negative: < 2.0 Unit = COI Positive: > 2.0
2.Hepatitis B Surface Antibody	Negative: < 10 IU/L Positive: > 10 IU/L
3.Hepatitis B Core Antibody IgM	Negative: < 0.9 Unit = Index Equivocal: 0.9 -1.1 Reactive: > 1.1
4.Hepatitis B Envelope Antigen	Negative: < 1.0 S/CO Positive: > 1.0 S/CO
5. Hepatitis B Envelope Antibodies	Non-reactive: >1.0 Unit = COI Reactive: < 1.0
6.Hepatitis B DNA Quantitative by PCR	Target Not Detected
7.Hepatitis B Core Antibody Total	Non reactive > 1.0 Unit = COI Reactive < 1.0
Related Tests:	<ol style="list-style-type: none"> <li>1. Liver Function Test (to measure enzyme levels)</li> <li>2. Ultrasound scan of the liver</li> <li>3. Liver biopsy</li> </ol>



## ماذا افعل؟

### تصالح عامة.

يُنصح المريض الذي يعاني من التهاب الكبد الوبائي ب إجراء فحوصات منتظمة وفحوصات بدئية منتظمة لمراقبة الفيروس حتى وإن لم يتلقى العلاج.

تجنب الكحول و المواد الغذائية الدهنية و اتباع حمية منخفضة الأملاح يساعد في الحفاظ على ثبات حدة المرض.

### العلاج.

معظم البالغين الذين يصابون بالتهاب الكبد الوبائي ب تتكون لديهم مناعة مدى الحياة بعد تلقيهم العلاج على النحو الصحيح.

في حوالي ٥% من البالغين، ٣٠ - ٥٠% من الأطفال الصغار (٥-١٠) سنوات و ٩٠% من الرضع سوف تصبح الإصابة بالتهاب الكبد ب مزمنة و يصبح بالإمكان نقل العدوى

الى الآخرين. الفيروس أكثر خطورة لفئة الشباب و تبقى الخطورة على الكبد عالية جداً.

الدوية المضادة للفيروسات يتم اعطائها كعلاج لتلك الاعراض المزمنة للمساعدة في منع وقوع المزيد من الضرر في الكبد و هذه الادوية تكون على شكل حقن أو حبوب.

العلاج يحتاج الى ٦ اشهر وخلالها يكون المريض تحت الرصد الدقيق.

- يوصى بالتحصين للجميع ليكونوا بأمان إلا أنه لا بد لأولئك المعرضين لخطر الإصابة مثل:
  - قضي المختبر
  - الأطباء و اطباء الأسنان
  - الأفراد في البحوث و التنمية
  - كل من يأتي على اتصال مع الدم أو منتجات الدم الملوثة
- ثلاث حقن تعطى للتحصين على مدى فترة 4-7 أشهر (تعطى الحقنة الأولى يليها الثانية بعد شهر أما الثالثة فتعطى بعد 7 أشهر)
- يتم اختبار للدم بعد الانتهاء من اخذ ثلاث حقن للتأكد من مستويات الأجسام المضادة الحصانة تبقى لمدة 5 سنوات على الأقل.



# VACCINE







### الدوار الخامس

- 13 شارع خليل مزعل (مجمع خانبا الطيبي)
- 14 شارع سليمان الحديدي (عمارة جميلان)
- 15 شارع سليمان الحديدي (عمارات عبدون)
- 16 شارع سليمان الحديدي (مجمع أيوب الطيبي)

### جبل عمان

- 5 شارع ابن ظنون (مجمع القريني الطبي)
- 12 شارع ابن خلدون (مركز الياسمين الطبي)
- 19 شارع أبو فراس الحمداني (مستشفى عبدالعالي)

### بهادر وادي السيف

- 11 شارع حسني صوير (مجمع الجندوبيل التجاري)

### خلدا - تلحاح العلي

- 28 شارع وصفي قنبل (مجمع جريسات)
- 38 شارع وصفي قنبل
- سبلي هول - طابق (P)

### حي الياسمين

- 9 شارع جبل عرفات (مجمع النور التجاري)

### مرج الحمام

- شارع الأمير عاصم بن نايف (دوار البريدي)

### الجيحة

- 3 شارع راجوز، بجانب البنك الإسلامي الأردني

### الشميسان

- 4 شارع حنين بن أسحق
- مقابل طوارخ المستشفى التخصصي

### الفحص

- شارع الأمير علي بن الحسين
- (مجمع الفحص بشار)

### إربد

- بجانب مجمع سفريات عمان (صيدلوج سنتر)



+962 6 5907000



www.biotech.jo



ps@biotech.jo

#### **5th Circle**

- 13 Khalil Mazaal St., Hanania Medical Center
- 13 Suleiman Hadidi St., Jumean Building
- 15 Suleiman Hadidi St., Abdoun Clinica
- 20 Suleiman Hadidi St., Ayoub Medical Center

#### **4th Circle**

- 52 Ibn Khaldoun St., Quraini Medical Center
- 12 Ibn Khaldoun St., Yasmeen Medical Center
- 31 Abu Firas Al Hamadani St., Abdulhadi Hospital

#### **Bayader Wadi El Seer**

- 16 Hosni Sober St., Jandweel Complex

#### **Khaldia - Tla' Al Ali**

- 48 Wafiq Al-Tal St., Jerebat Complex
- 238 Wafiq Al-Tal St.,
- City Mall - Floor (P1)

#### **Raj Al Yasmin**

- 93 Jabal Arafat St., Naor Commercial Building

#### **Marj Al Hamam**

- Prince Asem Bin Nayef St., Bardini Circle

#### **Jubaiha**

- 63 Yaqoz St., Next to Jordan Islamic Bank

#### **Shmeisani**

- 4 Hungayn bin Ishaq St., Near Specialty Hospital

#### **Fuhais**

- Prince Ali Bin Al Hussein St., Kaiser Plaza Complex

#### **Irbid**

- Next to Amman Transportation Complex, Sidawi Center



## Immunization

Immunization is recommended for everyone to be on the safe side, however, it is a must for those at risk of infection such as:

- Laboratory technicians
- Doctors, dentists
- Research and Development personnel
- Anyone who comes in contact with contaminated blood/ blood products.

Three immunization injections are given over a period of 3-6 months (1st injection at time zero, 2nd injection follows one month later, 3rd injection follows six months later).

A blood test is taken once the course of injections is completed to check safe antibody levels. Immunity should last for at least 5 years.



VACCINE

## What Can I Do?

### General Tips

A patient with an active infection will be advised to have regular blood tests and physical check-ups to monitor the virus, even if they are not receiving treatment.

Avoiding alcohol, fatty foods and following low-salt diet aids in managing the disease.

### Treatment

Most adults infected with the HBV fully recover and develop life-long immunity after being treated properly.

In around 5% of adults, 30-50% of young children (aged 1-4), and 90% of infants, HBV infection will become chronic, they will be infectious to others and can develop chronic

liver damage. The virus is more deadly to the young and the chance of developing a life-threatening liver-related illness is very high.

Antiviral medication is given as treatment to those with chronic symptoms to help prevent further liver damage. These medications may be injected or given in pill form. Treatment usually lasts 6 months, during which the patient will be carefully monitored.



## How Can I Test For It?

Test	Normal Range/ Unit
1.Hepatitis B Surface Antigen	Negative: < 2.0 Unit = COI Positive: > 2.0
2.Hepatitis B Surface Antibody	Negative: < 10 IU/L Positive: > 10 IU/L
3.Hepatitis B Core Antibody IgM	Negative: < 0.9 Unit = Index Equivocal: 0.9 -1.1 Reactive: > 1.1
4.Hepatitis B Envelope Antigen	Negative: < 1.0 S/CO Positive: > 1.0 S/CO
5. Hepatitis B Envelope Antibodies	Non-reactive: >1.0 Unit = COI Reactive: < 1.0
6.Hepatitis B DNA Quantitative by PCR	Target Not Detected
7.Hepatitis B Core Antibody Total	Non reactive > 1.0 Unit = COI Reactive < 1.0
Related Tests:	1. Liver Function Test (to measure enzyme levels) 2. Ultrasound scan of the liver 3. Liver biopsy

### HBV can spread in the following ways:

- Unprotected sex with an infected person.
- Sharing contaminated needles or other drug-injecting equipment.
- Using non-sterilized equipment for tattooing, acupuncture or body piercing.
- Mother to baby, through lactation and most commonly during delivery. (Immunization of the baby at birth prevents the transmission of hepatitis B).
- Through contaminated blood transfusions.

### Saliva

Saliva of people with hepatitis B can contain the hepatitis B virus, but in very low concentrations compared with blood. Injections

of infected saliva can transmit the virus, so bite injuries can also spread the disease. There are no reports of people getting hepatitis B from kissing, mouth contact with infected musical instruments, CPR manikins or mouthpieces.

### HBV can't be spread through:

- Sneezing, coughing
- Hugging
- Oral-fecal contaminations



HEPATITIS B





## Do I Have Hepatitis B?

Hepatitis B is similar to hepatitis A in the following symptoms (some people experience mild or no symptoms at all):

- Jaundice (yellow skin and whites of eyes, Dark-colored urine and pale feces.)
- Loss of appetite
- Abdominal pain
- Weight loss
- Itchy skin
- A short, mild, flu-like illness
- Nausea, vomiting and diarrhea

Hepatitis B is more likely to cause chronic long-term illness and permanent damage to the liver, such as cirrhosis and liver cancer if not treated.



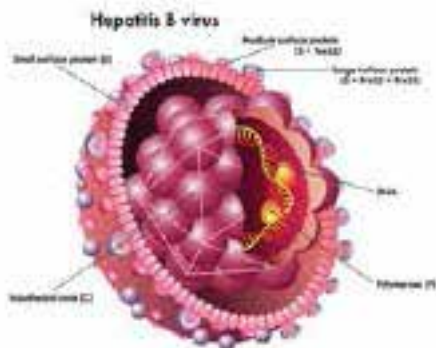
## What is Hepatitis B?

Hepatitis B is an inflammation and swelling of the liver, often due to viral infection. There are seven types of hepatitis (A, B, C, D, E, F and G), the three most common types are A, B and C.

### Hepatitis B

Hepatitis B virus (HBV) is very common worldwide, with more than 257 million people infected. Those with long term HBV are at high risk of developing chronic hepatitis, liver cirrhosis and/ or liver cancer.

HBV is most frequently passed on through the exchange of body fluids with an infected person. HBV is estimated to be 50 to 100 times more infectious than HIV.





# التهاب الكبد الوبائي ب

## Hepatitis B



biolab  
مختبر بيولاب الطبي

